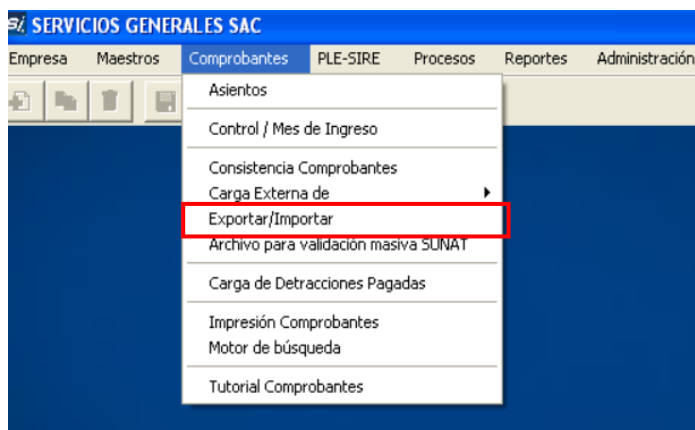


# Exportación/Importación de Comprobantes



Esta opción permite a las empresas que tengan el sistema instalado y operando en varias ubicaciones físicas, consolidar la información del sistema de cada una de ellas, mediante la exportación y posterior importación de los asientos contables en la ubicación en donde se centraliza la información contable.

## **Exportación**

Se puede exportar todos los asientos del mes contable o un tipo de operación del mes indicado, para lo cual haga clic en la opción "Exportar", seleccione el mes, opcionalmente el Tipo de Operación (si no selecciona el T/O, entonces el sistema exporta todos los comprobantes del mes) y a continuación presione el botón Exportar:



El nombre del archivo es autogenerado por el sistema en base al RUC de la empresa, año-mes de exportación y tipo de operación (si se seleccionó).

El archivo generado es una base de datos con los asientos del mes solicitado, pudiendo este ser trasladado en un dispositivo portátil como un USB.

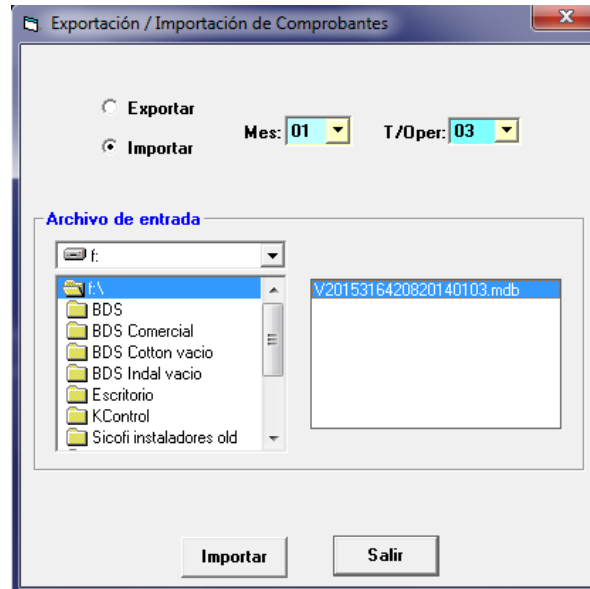
También podría ser transmitido por correo electrónico, para lo cual previamente debe ser empaquetado, de modo que no sea inhabilitado por cuestiones de seguridad al momento de recibir el correo.

Adicionalmente, el sistema siempre exportará el maestro de Personas/Entidades a fin de mantener sincronizado dicho maestro cuando se haga la importación de los asientos en otra ubicación física.

### **Importación**

Para importar el archivo generado, ubíquese en la empresa en donde se hará la operación. Haga clic en la opción Importar, seleccione el mes y el tipo de operación (si fuese el caso), así como la ruta en donde se encuentra el archivo a importar.

Si los datos de generación coinciden, entonces el archivo aparecerá en la lista de selección, de donde podrá ser importado (previa selección) presionando el botón Importar:



Los asientos importados reemplazan a los comprobantes existentes del mismo mes y tipo de operación seleccionados.

---

**Nota** El uso de esta opción requiere una sincronización manual de los otros maestros de la empresa (plan de cuentas, centros de costos, tipos de cambio, etc.) en las distintas ubicaciones a fin de mantener la integridad contable de los datos.

---